

環境対策関連製品 4



環境保全・省エネルギービジネスのエスパコン

ESPACN RESPACN
 Energy Saving Plan Assist Communication
 Renewal Special Plan Assist Communication

予防保全・リニューアル等環境型ビジネスのレスパコン

〔屋根からの熱エネルギー量の削減〕

屋根遮熱塗装工事

納入先： 開発研究所

機器製造元： 中央ペイント株式会社

■既存機器（システム）構成

研究棟の鋼板屋根

CPエコは5層（5工程）で1ミリ厚の塗膜で構成され、ベース層は無機質の中空パルーンで形成されています

外部から進入する赤外線（太陽熱）を防ぎ、また上塗り層は赤外線反射型特殊顔料により効率よく赤外線を反射します

■ご提案内容

研究棟の屋根（鋼板屋根、スレート屋根等）に『CPエコ』を塗装することにより、外部から伝わる赤外線（太陽熱）を効率的に反射させ、室温の上昇を抑えます

この結果、室内にある空調設備の電力負荷を軽減させることができます

また、室温の低減により、作業効率がよくなり、生産性向上につながります

電力費の削減は今、世界中で取り組んでいるCO2削減に役立ちます

■導入効果とシステム特徴

この『CPエコ』を塗装することにより、施工前室内温度36.1℃から施工後室内温度32.3℃へと室内温度を4℃下げることができたため、空調負荷の低減ができ、電力費の低減につながりました

『CPエコ』は5層で塗膜を形成し素材の延命効果、外部からの雨音の低減効果もあります

古いスレート屋根はアスベスト飛散防止に役立ちます

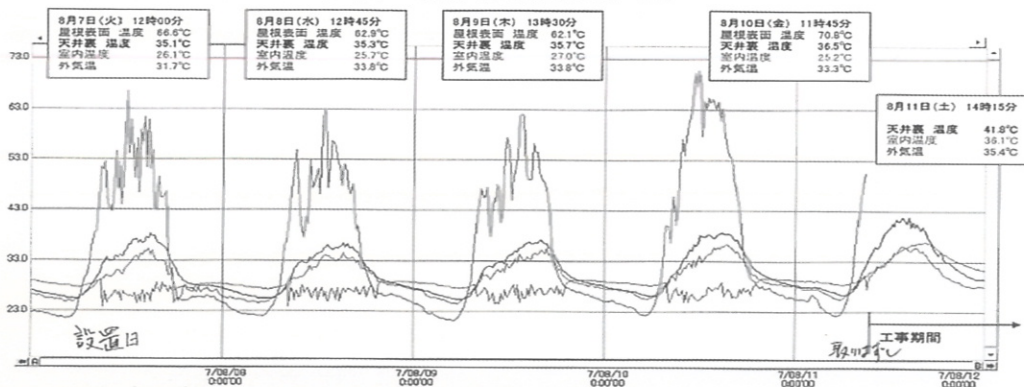
研究員の方々からは涼しくなったと声をいただきました

●CPエコ 温度比較データ

温度測定結果

測定期間：8月7日AM0:00～12日AM0:00(24時間/15毎記録) 施工期間：8月11日～15日

No.1
 中央ペイント株式会社



●CPエコ 温度比較データ

温度測定結果

測定期間：8月20日AM0:00～26日AM0:00(24時間/15毎記録) 施工期間：8月11日～15日

No.2
 中央ペイント株式会社

